

Ihre Ansprechpartner:

Sabrina Girnus
Nils Bruse

Telefon 04 51 62 03 123

Telefax 04 51 62 03 163

Carl-Gauß-Straße 13-15
23562 Lübeck

druckerei@marli.de · www.marli.de



... für Menschen



Carl-Gauß-Straße 13-15 · 23562 Lübeck

Telefon 04 51 62 03 0 · Fax 62 03 146

Postfach 16 02 63 · 23519 Lübeck

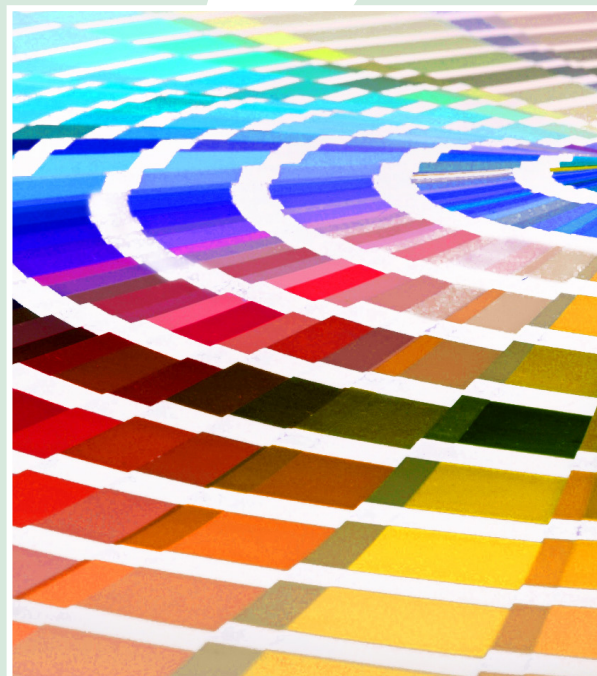
info@marli.de · www.marli.de

Marli GmbH · Lübeck HRB 483

Geschäftsführer: Axel Willenberg

Die Werkstatt ist nach §142, SGB IX
als Werkstatt für behinderte Menschen anerkannt.

Mitglied im Landesverband der



Unsere Marken:

Marli-Werkstätten

Marli-Hof

Marli-Café/Restaurant

Marli-Frühförderung und Therapie

Marli-Wohnen

Marli-Beratung und Bildung

Marli-Offene Hilfen

Marli Pflege GmbH

MBV GmbH

MW Nr. 204 - 03/2015

Druckerei

Offset und Digitaldruck

Wir bieten Ihnen alles rund um die Gestaltung einer Drucksache bis zum Offset- oder 4/4 farbigen Digitaldruck bis zum Format DIN A3, außerdem DTP (Apple Macintosh) sowie Fertigung von Schwarz/Weiß- und Color-Kopien (mit Computeranbindung) an.

Wir fertigen an:

- Listen und Handzettel
- Broschüren und Hefte
- Prospekte und Rundschreiben
- Karteikarten und Formulare
- Privat- und Geschäftspapier
- Briefumschläge und Versandtaschen
- Visiten- und Geschäftskarten
- Vermählungskarten
- Glückwunschkarten
- Vereins- und Kirchenzeitungen
- Plakate und Flyer

und alles, was in Unternehmen, Vereinen und Verbänden benötigt wird.



Textil- und Sublimationsdruck Folienschnitt

Geben Sie Ihren Textilien oder Werbeartikeln eine persönliche Note oder ein unverwechselbares Image, indem Sie farbige Transfers mit Namen, Ziffern, Logos oder modischen Motiven aufdrucken lassen. Bei uns haben Sie die Wahl der Druckverfahren: in Flock-, Flex-, Reflex- und Sublimationsdruck.

Alles ab einer Auflage von 1 Stück.

Auch bewährte Werbeartikel wie Regenschirme, Taschen, Becher, Trinkflaschen, Schlüsselbänder (Lanyard) selbst Fliesen mit individuellem Aufdruck finden Sie bei uns.

Wir bieten Ihnen computergeschnittene Selbstklebefolien an. Für jede Anwendung gibt es die passende, auf den Einsatzzweck abgestimmte Folie.

